

SAPATAS - S1/S2/S3/S4/S5/S6/S7/S8/S9/S10 - 0,70x0,50x0,50m (5x)

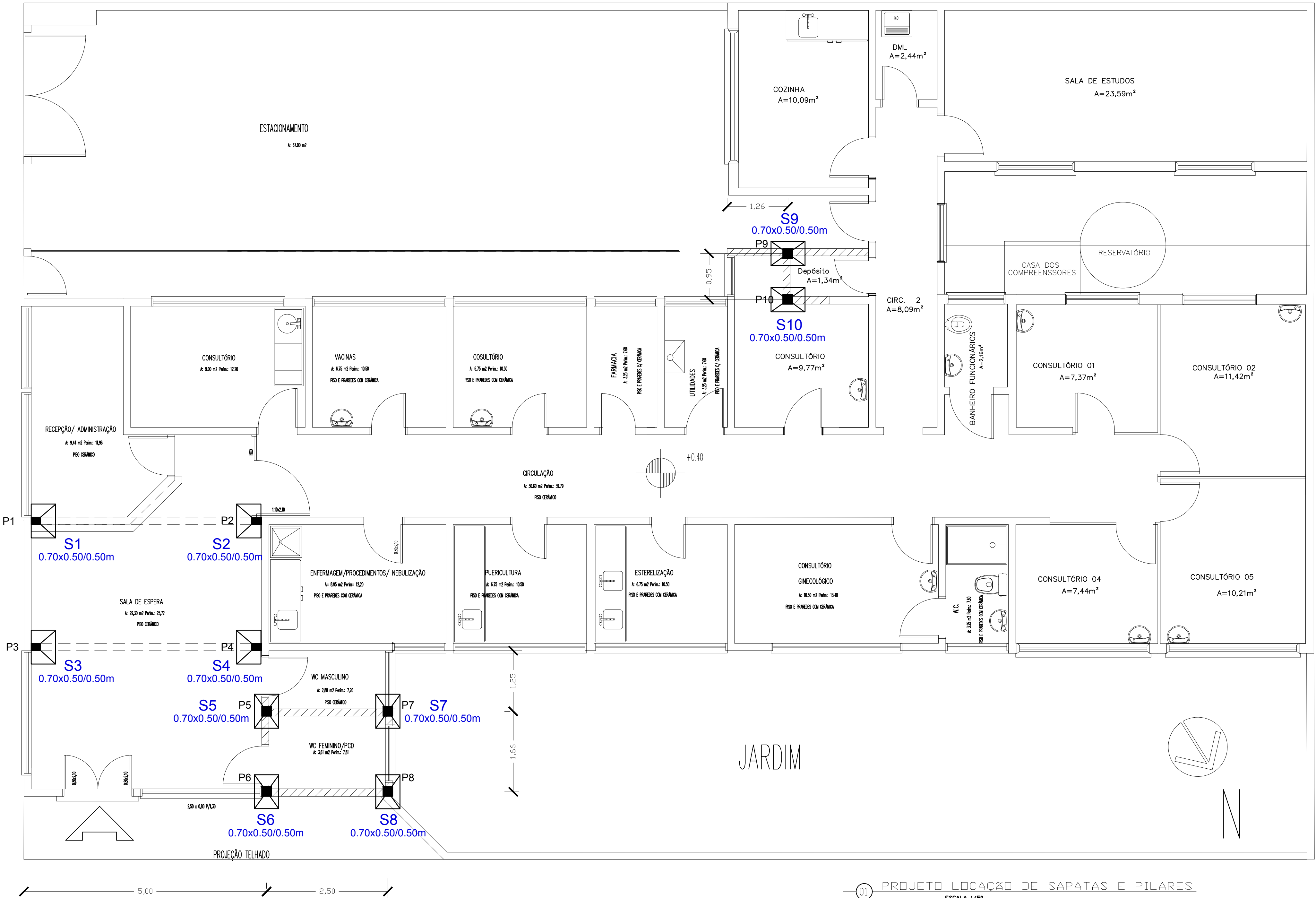
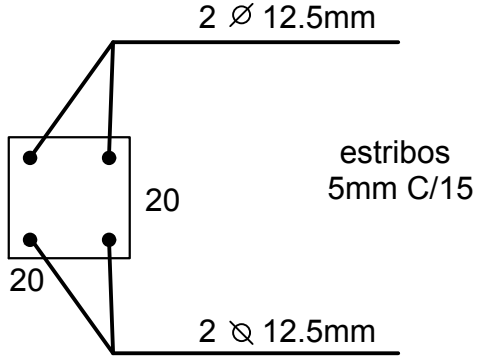
45 45 45 45 7 42  
60 61 62 7 62  
N1-6 Ø 10.0mm L=150cm N2-6 Ø 10.0mm L=151cm N3-4 Ø 8.0mm L=222cm

V total=0,62m³  
Aço total=58Kg

ARMADURA PARA  
ANCORAGEM DOS  
PILARES NAS SAPATAS

120 30 6 PILARES -40 12,5mm L=150cm

PILARES 20X20 -  
P5/P6/P7/P8/P9/P10



PREFEITURA MUNICIPAL DE PELOTAS  
SECRETARIA MUNICIPAL DA SAÚDE – SMS  
SERVIÇO DE ARQUITETURA E OBRAS



ESTRUTURAL – AMPLIAÇÃO

UBS PY CRESPO

ENDEREÇO: RUA MARQUES DE OLINDA, 1291, SANTA TEREZINHA – PELOTAS

PROPRIETÁRIO: PREFEITURA MUNICIPAL DE PELOTAS – SEC. MUNICIPAL DA SAÚDE  
RESP. PROJETO: Ricardo Marques Silveira - Eng.Civil-CREA 39558D - Secretaria Municipal de Saúde

PRINCHA

07

ESTAGIÁRIOS:

ESCALAS  
1/50

DATA:  
MAIO/2022